



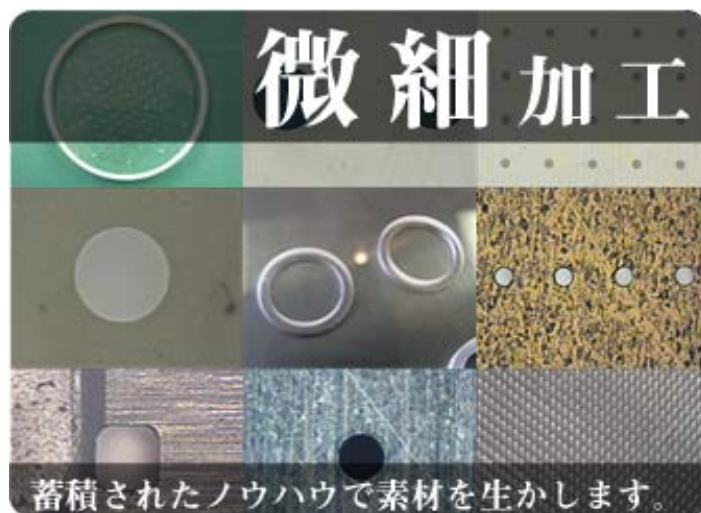
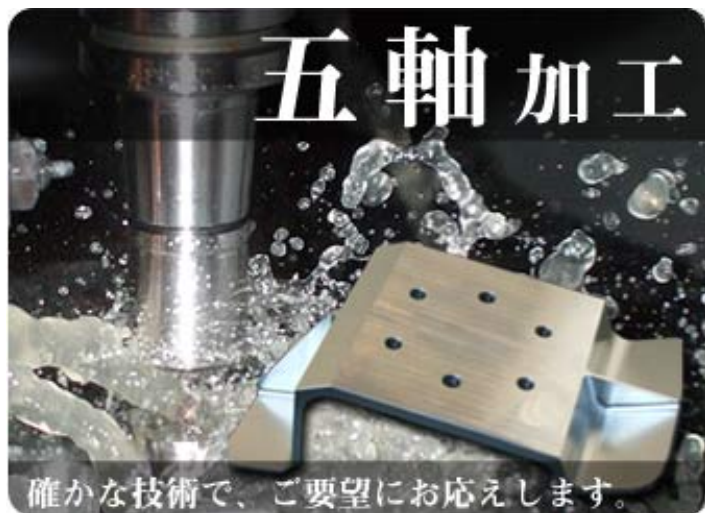
三栄精機株式会社

お客様に愛され34年。
長年に渡り培われた技術を駆使し、今、オンリーワン企業へと進化します。

[五軸加工](#) | [微細・脆性材加工](#) | [精密部品加工](#) | [設備一覧](#) | [会社案内](#) | [お問合せ](#)

私共三栄精機株式会社はお客様に愛されて34年。

五軸・微細加工・金属・樹脂・脆性材加工,フライス・MC精密を少量多品種から量産まで、
確かな技術でお客様のご要望にお答えいたします。



精密部品加工

少量から量産まで幅広く対応します。



Information

・2006.5.31 ウェブサイトリニューアルしました。

会社案内

PDF



アドビ社アクロバットをお持ちの方は、
こちらからプリントアウトできます。

[プライバシーポリシー](#) ・ [サイトマップ](#)

Copyright © 2006 SANEI SEIKI CO.,LTD. All Rights Reserved.



会社案内

[会社概要](#) | [ご挨拶](#) | [アクセス](#)

私たちは一品入魂の精神で34年間に渡り加工技術を磨いて参りました。
金属・樹脂・脆性材加工、フライス・五軸・MC精密・微細加工を少量多品種から量産まで、
確かな技術でお客様のご要望にお答えすべく日々精進して参ります。

会社概要

商号 -	三栄精機株式会社
住所 -	本社 〒146-0093 東京都大田区矢口2-30-16 TEL : 03-3757-5241 FAX : 03-3757-5243 第二工場 〒146-0081 東京都大田区仲池上2-30-14 TEL : 03-3755-36311 FAX : 03-3755-7189
設立 -	昭和47年4月10日
資本金 -	1,000万円
代表者 -	松本 栄三
事業内容 -	<ul style="list-style-type: none">・フライス・MC・五軸加工・超微細加工・精密部品加工・その他一般加工

[プライバシーポリシー](#) ・ [サイトマップ](#)



ご挨拶

[会社概要](#) | [ご挨拶](#) | [アクセス](#)

∞ 無限

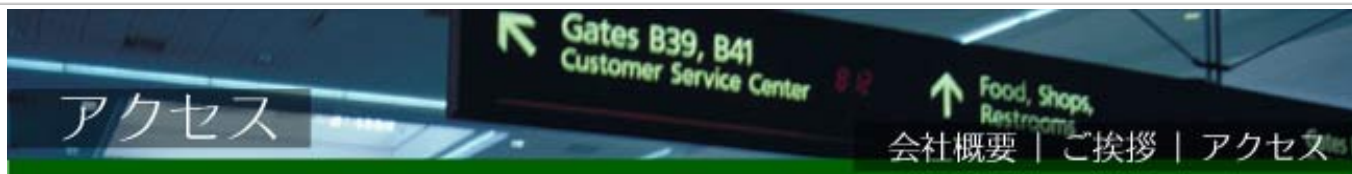
当社三栄精機株式会社は2002年4月に、創立30周年を迎えました。
お客様に喜んで頂ける<ものづくり>にこだわりを持ち、
常に挑戦と技術力を高めて参りました。
近年、製品のサイクルも年々スピードを増しています。
新素材も開発され、これに伴い新たな加工技術が求められております。
当社も、未来を担う人材が力をつけております。
多様化する技術要求に従来の技術を更に進化させ、
新たな技術に挑戦し、お客様に喜んで頂ける<ものづくり>と
お客様との信頼を大切に、社会に貢献して参ります。



代表取締役社長 松本栄三

[プライバシーポリシー](#) ・ [サイトマップ](#)

Copyright © 2006 SANEI SEIKI CO.,LTD. All Rights Reserved.



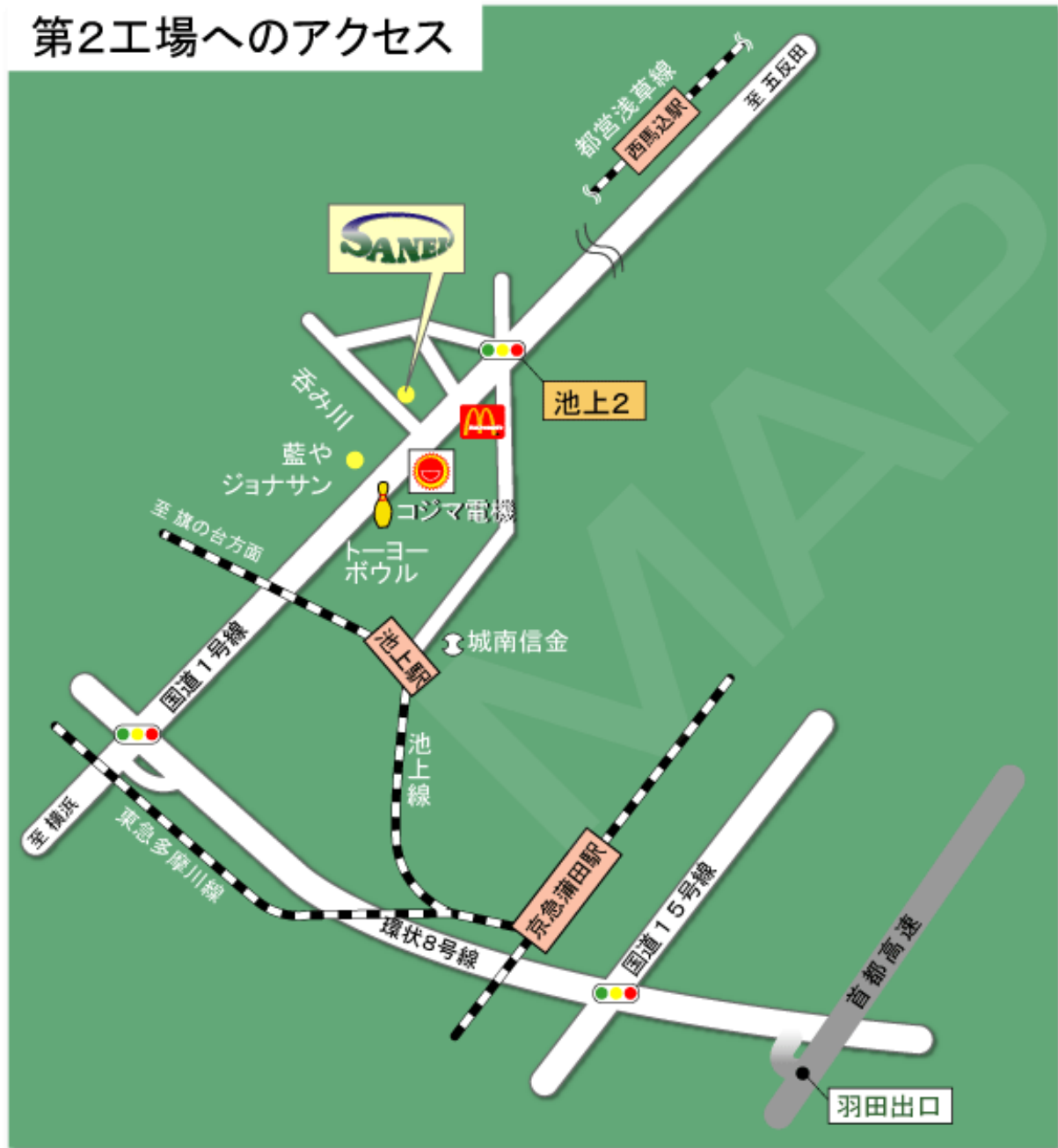
大田区内の2つの工場から、私たちの自信作が日夜生み出されています。

本社へのアクセス



東急多摩川線「武蔵新田」駅下車。徒歩15分です。
改札を出て左に進み、花屋さんが見えたら左折してください。そこからは直線です。信号の先約200m左側になります。

第2工場へのアクセス



お車でのアクセスが便利です。
首都高「羽田出口」から環状8号線を蒲田方面に進み、国道1号線を経て、右手に「トーヨーボール」「ヤマダ電機」の先、川を越えたらすぐ左折してください。川沿いの道の国道から3件目が第2工場となります。
電車ご利用の場合は、東急池上線「池上」駅下車。タクシーで10分です。

[▲ ページ先頭に戻る](#)

[プライバシーポリシー](#) ・ [サイトマップ](#)

Copyright © 2006 SANEI SEIKI CO.,LTD. All Rights Reserved.



お客様に愛され34年。
長年に渡り培われた技術を駆使し、今、オンリーワン企業へと進化します。

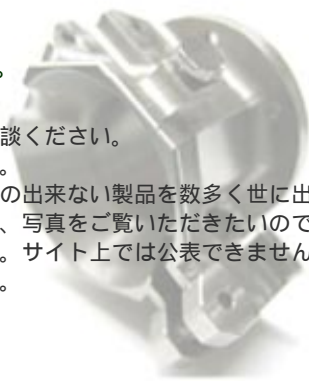
五軸加工 | 微細・脆性材加工 | 精密部品加工 | 設備一覧 | 会社案内 | お問い合わせ



五軸加工

五軸加工は、
当社三栄精機にお任せください。

今まで不可能だった形状も、是非ご相談ください。
きっと満足していただけたと思います。
日々の創意工夫を重ね、他社ではマネの出来ない製品を数多く世に出しています。もっと詳しくご説明したり、写真をご覧いただきたいのですが、多くのノウハウは私共の財産です。サイト上では公表できません。ご興味のある方は是非ご連絡ください。



内溝は曲面になっています。

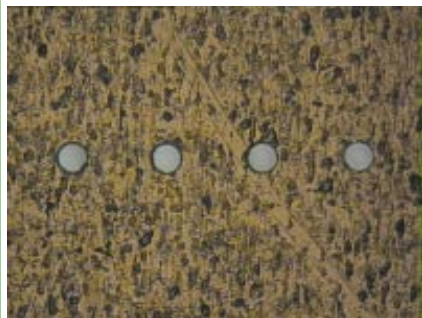
[プライバシーポリシー](#) ・ [サイトマップ](#)



微細加工

微細・脆性材加工は、
当社三栄精機にお任せください。

今まで不可能だった形状も、是非ご相談ください。
きっと満足していただけると思います。
日々の創意工夫を重ね、他社ではマネの出来ない製品を数多く世に出しています。もっと詳しくご説明したり、写真をご覧いただきたいのですが、多くのノウハウは私共の財産です。サイト上では公表できません。
ご興味のある方は是非ご連絡ください。



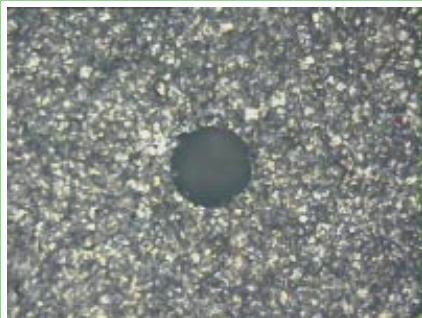
SUS304 (径0.03×0.1ミリ)



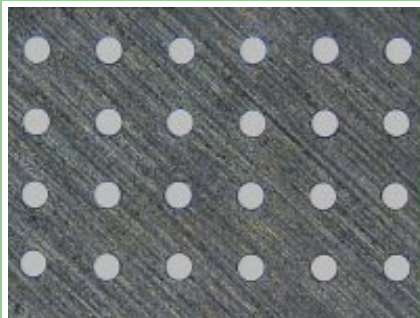
アルミナ 99.5 (径0.05×0.1) 16穴



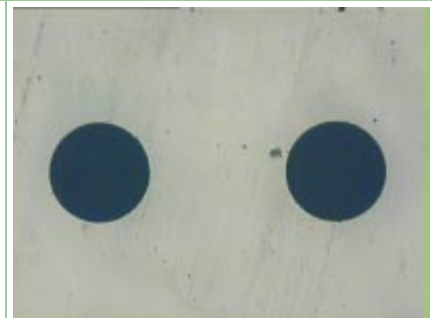
ジルコニア穴 (径0.2×2.5ミリ)



フッ化ジルコニウム (径0.3×1.0ミリ)



単結晶シリコン (径0.42×11.0ミリ)



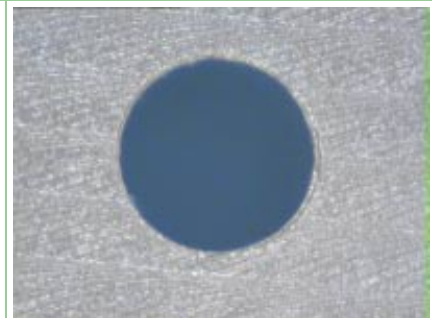
石英ガラス (径0.3×6.0ミリ)



石英1000穴加工 (径0.5×10ミリ)



シリコンウェハー (径0.3×0.6ミリ)



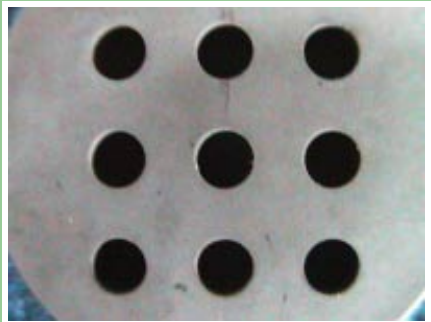
ジルコニア (径0.4×10.0ミリ)



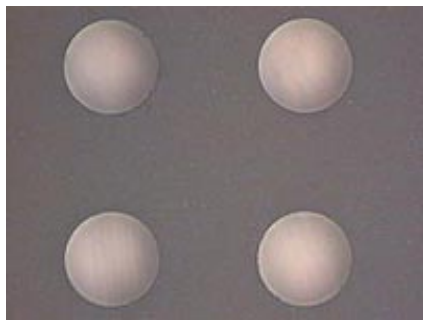
単結晶シリコン (径0.128)



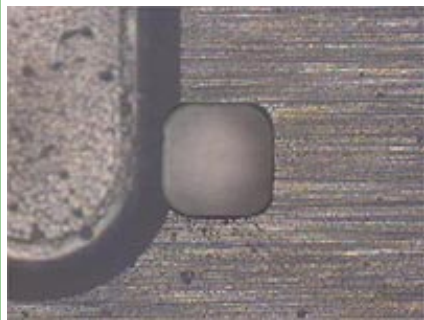
ガラス加工



チッ化ケイ素 (径1.5×10ミリ)



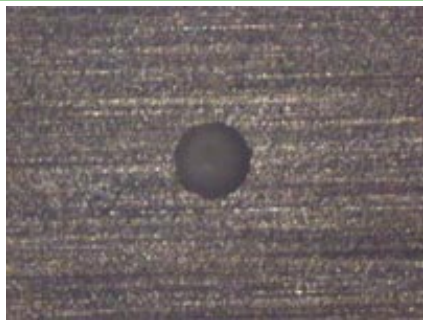
セラジン (径0.7)



ジルコニア角穴



ホットボール (径0.126)



S I C (径0.3)



石英ガラス溝加工 1 (1.0)



石英ガラス溝加工 2 (1.0)

[▲ ページ先頭に戻る](#)

[プライバシーポリシー](#) ・ [サイトマップ](#)

Copyright © 2006 SANEI SEIKI CO.,LTD. All Rights Reserved.



精密部品加工は、
当社三栄精機にお任せください。

私たちは一品入魂の精神で34年間に渡り加工技術を磨いて参りました。
金属・樹脂・脆性材加工、フライス・五軸・MC精密・微細加工を少量多品種から量産まで、確かな技術でお客様のご要望にお答えすべく日々精進して参ります。コパール・チタン合金・MMC・マグネシウム・アルミ・鉄・SUS等 PP・PC・PET・アクリル等 銅（電極成型）・真鍮などどんな材料でもご相談ください。



				削り出し加工 溝幅0.8ミリ、深さ16 ミリ リップ厚0.2

[プライバシーポリシー](#) ・ [サイトマップ](#)



設備一覧



[設備一覧トップ](#) > プログラミング関連

熟練したオペレータが最新機器を駆使し、クライアント様のご要望に沿えるようプログラミングしています。

メーカー	名称	型式	年式	台数
 PTC®	日本パラメトリックテクノロジー	自動プログラミング装置	CAD / CAM CADD5 - 5 rev 9.1 3次元	96 2
 KURAKI	倉敷機械	自動プログラミング装置	CAD / CAM MYPAC 2.5次元	98 4
 SolidWorks	solidworks	自動プログラミング装置	CAD SOLIDWORKS 3次元	2005 1
 DELCAM www.delcam.com	DELCAM	自動プログラミング装置	POWER MILL	2005 1
 FANUC	FANUC	自動プログラミング装置	SYSTEM P-MODEL G Mark 2 HIGH SPEED 3次元	89 3

[プライバシーポリシー](#) ・ [サイトマップ](#)



設備一覧




[設備一覧トップ](#) > 工作機械関連

最新機を導入し、
お客様のあらゆるニーズに対応しています。

メーカー	機械名	型式	機械仕様	NC仕様	年式	台数
		治具研削盤	J I G G R I N D I N G M A C H I N E S 3 D R	400*250*450		2005 1
 YASDA		タテ型 CNCジグ ボーラATC 付	Y B M - 6 4 0 V 600*400*300	自動芯出し、 同時4軸、自動測定 2面拘束 20000回 転 (RPM)	F A N U C 1 6 i M	99 1
		タテ型 CNCジグ ボーラATC 付 五軸仕様	Y B M - 9 5 0 V 900*500*350	自動芯出し、 同時5軸、自動測定 2面拘束 20000回 転 (RPM)	F A N U C 1 6 i M B	2004 1
 Kitamura Horizontal & Vertical Machining		横型 マシン ング センター	H X 4 0 0 660*610*560	2面拘束 13000回 転 8パレット	F A N U C 1 6 i M	2001 3
		立型 マシン ング センター	M y c e n t e r 3 X i f 760*455*460	2面拘束 30本ツール		2006 3
		立型 マシン ング センター	M y c e n t e r 3 X i 760*455*460	2面拘束 30本ツール 10000回転	F A N U C 1 6 i M	2000 1 2004 1

		立型 マシン ング セン ター	Mycenter 4Xi 920*510*510	2面拘束、同時4軸 30本ツール 15000回転	FANUC 16iM	2000	1
		立型 マシン ング セン ター	Mycenter 2Xi 510*355*460	2パレ 2面拘束 24本ツール 15000回転	FANUC 16iM	2000	1
 三井精機		横型 マシン ング セン ター	HT3A 6パレット	400*400*10P 550*500*500 工具破損検出 90本ツール	FANUC 15M 同時5軸	95	1
 ソディック		リニア モー ター 搭載縦 型 マシン ング セン ター	MC430L	自動芯出し 自動測 定 40000rpm	ソディッ ク LN2X	2004	1
 村田機械		CNC タレ ット 高速2 軸旋盤	MW120G	機内計測 ローダーシステム	FANUC C	2001	1
大阪機工		立型 マシン ング セン ター	VM-4 20本ツール	560*410*410	同時4軸	96	1
 松浦機械		立型 マシン ング セン ター	MC-510V	510*360*460 20本ツール	YASN UCM X3 同時4軸	90	1
		立型 マシン ング セン ター	RA-2	600*410*470 2パレット30本 ツール	YS.M X3	88	1
大隈鉄工		NC旋 盤	LS30-NH4 V6 1250型		NC対話 形	88	1
大隈鉄工		NC旋 盤	BL- MOTORLB25		NC対話 形	90	1
大隈鉄工		NC旋 盤	BL- MOTORLB15		NC対話 形	88	1
 新日本工機		NC旋 盤	STU-50 CB25	800*400	NC対話 形	90	1
 OKK		立型 NCフ ライ ス	AUTOMILLE R	500*450*500		87	1
 大隈豊和		横型 NCフ ライ ス	FM-2H型	CHC装置付き		88	1
遠州		横型 NCフ ライ ス	SFH型			86	1

 マキノ		マシン ング セン ター	V33	600*400*350		2006	1
		立型フ ライス	K V J . P - 5 5	550*250*350		90	2
		立型フ ライス	B V I I - 8 5	850*500*400		82	1
松浦機械		立型フ ライス	V C 1 8 0 0	600*300*400		80	1
 大隈豊和		立型フ ライス	S T M 2 尺ラム型	600*300*400		84	1
日立精機		横型フ ライス	2 M F 型 ヒザ型	600*250*400		85	1
滝 沢		旋盤	M O D E L 6 尺			87	1
ワシノ		旋盤	M O D E L 4 尺			84	1
 黒田精工		平面研 削盤	G S - F H F 型	600*400		90	1
 シギヤ		円筒研 削盤	G P - 4 0 B / 6 0 A			95	1
 アジエ・シャルミー		ワイ ヤー 放電加 工機	R O B O F I L 440 C C	550*350*400		2005	1

 [ページ先頭に戻る](#)

[プライバシーポリシー](#) ・ [サイトマップ](#)

Copyright © 2006 SANEI SEIKI CO.,LTD. All Rights Reserved.



設備一覧

[設備一覧トップ](#) > 測定器関連



徹底した品質管理で長年に渡り、クライアント様の信頼を得て参りました。
最新機器による、高精度な完成検査を実施しています。

メーカー		名称	型式	年式	台数
 テサ		三次元測定器	M i c r o - h i t e 3 D 458*510*406	2005	1
 ミットヨ		測定顕微鏡	M F 5 1 0 T H 画像測定器 Q U I C K S C O P E	2000	1

[プライバシーポリシー](#) ・ [サイトマップ](#)



当社はおお客様の情報の機密性を保持するよう努めています。
お客様に当社のプライバシーに関するポリシーをご理解いただくことにより、
当社はよりよいサービスをお客様に提供できると考えています。

お客様情報を、回答、ご連絡等の必要な範囲以外で使用したり、第三者に開示することは一切ございません。

当社がお客様からお問い合わせ等で受けつける際にお預かりする個人情報は、お客様へのご連絡等で必要な範囲にて使用致しますが、それ以外の目的で使用したり第三者に開示することは一切ございません。

お客様の個人情報の安全対策には万全を期しております。

当社は、個人情報の安全性を確保するため、また、個人情報への不正アクセスや個人情報の紛失、破壊、改ざんおよび情報の漏洩などを防止するために、インターネット技術において、社内組織および社員教育においても、安全対策を万全にしております。

個人情報に関する法令、およびその他の規範を守ります。

当社は、個人情報に関する法令、その他の規範及び個人情報保護方針に基づくコンプライアンス・プログラムを遵守します。

[プライバシーポリシー](#) ・ [サイトマップ](#)